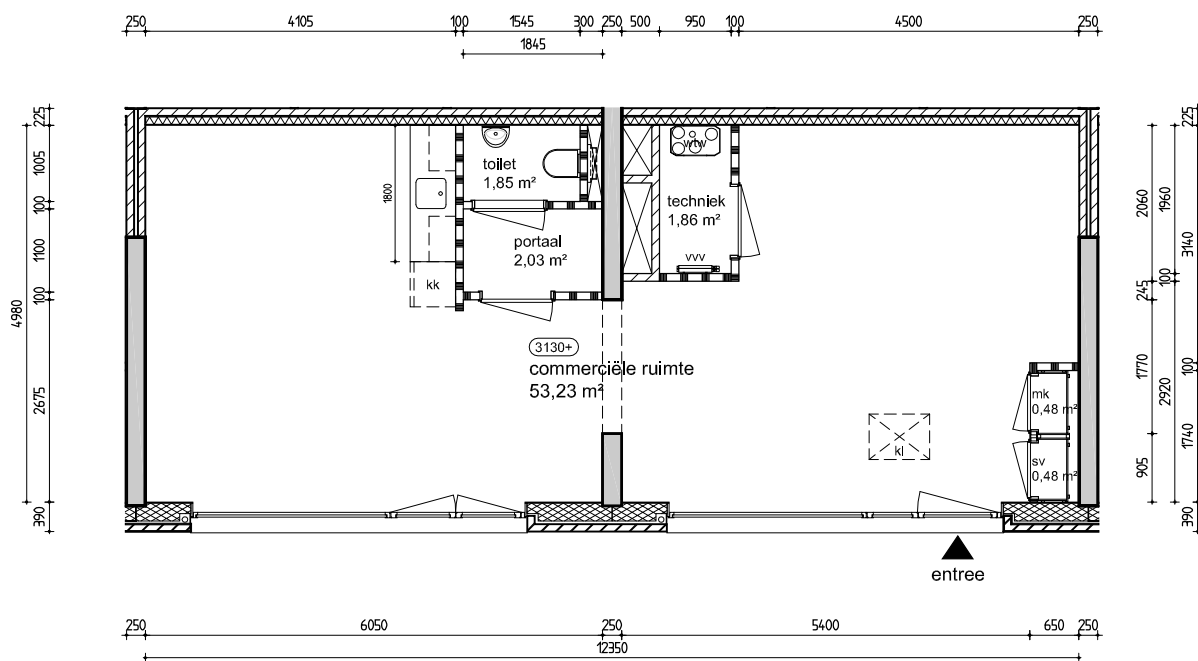


Begane Grond



Begane Grond, Peil = 0

### Renvooi

- 0000+ plafondhoogte (circa)
- mk meterkast elektra
- sv meterkast stadsverwarming
- kl kruipluik
- kk plaatsingsruimte koelkast
- wtw warmte terugwin-unit
- vvv verdeler vloerverwarming
- betonwand, dragend (dikte variabel)
- schoon metselwerk
- kalkzandsteenwand wel/niet dragend
- gibo blokken
- isolerende voorzetwand
- HSB- binnenwand

BVO	69,08 m <sup>2</sup>
GBO	61,07 m <sup>2</sup>
NVO	59,93 m <sup>2</sup>
VVO	61,40 m <sup>2</sup>

Dit project is berekend volgens de NEN 2580 (NL) (Oppervlakten en inhoud van gebouwen), uitgave mei 2007

Maatvoering is in millimeters, en is slechts ter indicatie !  
Alle op de tekening aangegeven maten zijn "circa" maten.  
Er kunnen geen rechten aan de tekening worden ontleend.



<b>VERHUURPLATTEGROND</b>		<b>BOG type 2</b>	
adres <b>Burgemeester de Vlugtlaan 196, 1063 BS Amsterdam</b>			
<b>Begane Grond</b>			
ontwerp ANA-Architecten Korte Papaverweg 7A, 1032 KA Amsterdam 020 4232949 - mail@ana.nl			
datum	getekend	schaal	tekeningformaat
08-06-2023	RvN	1 : 100	A4
gewijzigd	gewijzigd	gewijzigd	OGE nr.
18-08-2023	01-09-2023	12-09-2023	E-0077106
Arlandaweg 88, Postbus 67065, 1060 JB Amsterdam , telefoon nr. 020-6801801			