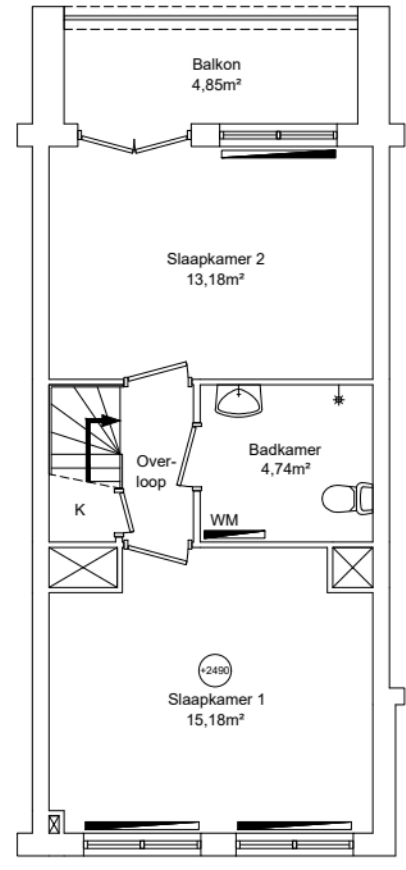


**2e verdieping**  
GO wonen 44,57m²




**1e verdieping**  
GO wonen 38,21m²

GO wonen:	82,78m²
GO overig intern:	0,23m²
GO overig extern:	6,34m²

Woonoppervlakte:	68,16m²
------------------	---------



**Renvooi**

- ⊙ (2490) plafondhoogte (circa)
- wp opstelplaats warmtepomp
- oz omvormer zonnepanelen
- zb opstelplaats zonneboiler
- mk meterkast
- mv mechanische ventilatie unit
- wtw opstelplaats warmteterugwinningseenheid
- kt/ekt kooktoestel, elektrisch kooktoestel
- kk/wm plaatsingsruimte koelkast, wasmachine
- cv opstelplaats cv-ketel
- geiser opstelplaats geiser
- mh opstelplaats moederhaard
- gk opstelplaats gaskachel
- b. opstelplaats elektrische boiler
-  radiator



Maatvoering is in millimeters, en is slechts ter indicatie!  
Alle op de tekening aangegeven maten zijn "circa" maten.  
Er kunnen geen rechten aan de tekening worden ontleend

<b>VERHUURPLATTEGROND</b>		<b>Type M3ds</b>	
onderwerp <b>Wibautstraat 33C, 1091GH Amsterdam</b>			
<b>Maisonnette</b>			
datum 21-05-2026	getekend ENVastgoed	schaal 1:100	OGE nr. E-0027596
gewijzigd	gewijzigd	gewijzigd	tekeningform A4