

## Nieuwbouw Ouderkerk aan de Amstel - Polderweg 1

- Op deze locatie realiseren we 15 appartementen.
- Het gebouw krijgt twee verdiepingen en blijft passend binnen het huidige stratenpatroon.
- We willen ongeveer 9.5 meter hoog bouwen (3 bouwlagen).
- De architectuur sluit aan bij de sfeer en uitstraling van de omgeving.
- Het definitieve ontwerp moet worden goedgekeurd door de Welstandscommissie.



## Uitgangspunten voor de nieuwe woningen

- Er komen 13 tweekamerwoningen van ongeveer 46 m<sup>2</sup> en 2 studio's van 32 m<sup>2</sup> GBO.
- De appartementen zijn bedoeld voor jongeren en starters.
- Er wordt rekening gehouden met geluidsbronnen in de omgeving (snelweg, kinderdagverblijf en school).
- Parkeren van fietsen en auto's op eigen terrein, volgens de geldende parkeernormen van de gemeente.
- Eigen Haard wil met de gemeente afspraken maken over voorrang voor woningzoekenden uit Ouderkerk aan de Amstel.



## Bomen op de kavel

- Rondom de kavel staan zes bomen; deze blijven allemaal behouden in het plan.
- Op de kavel zelf staan twee bomen in het midden die moeten worden weggehaald.
- Eigen Haard plaatst twee nieuwe bomen terug aan de rand van de kavel.
- De gemeente zal daarnaast op andere plekken aanvullende bomen aanplanten.



## De voorlopige planning

- Zomer 2026 : Selectie bouwpartner (aannemer)
- Najaar 2026 : Start uitwerking ontwerp
- Voorjaar 2027 : Aanvraag omgevingsvergunning
- Eind 2027 : Bouwrijp maken grond  
Verkrijgen van omgevingsvergunning
- Begin 2028 : Start bouw
- Begin 2029 : Oplevering nieuwe woningen



## Wilt u iets met ons delen?

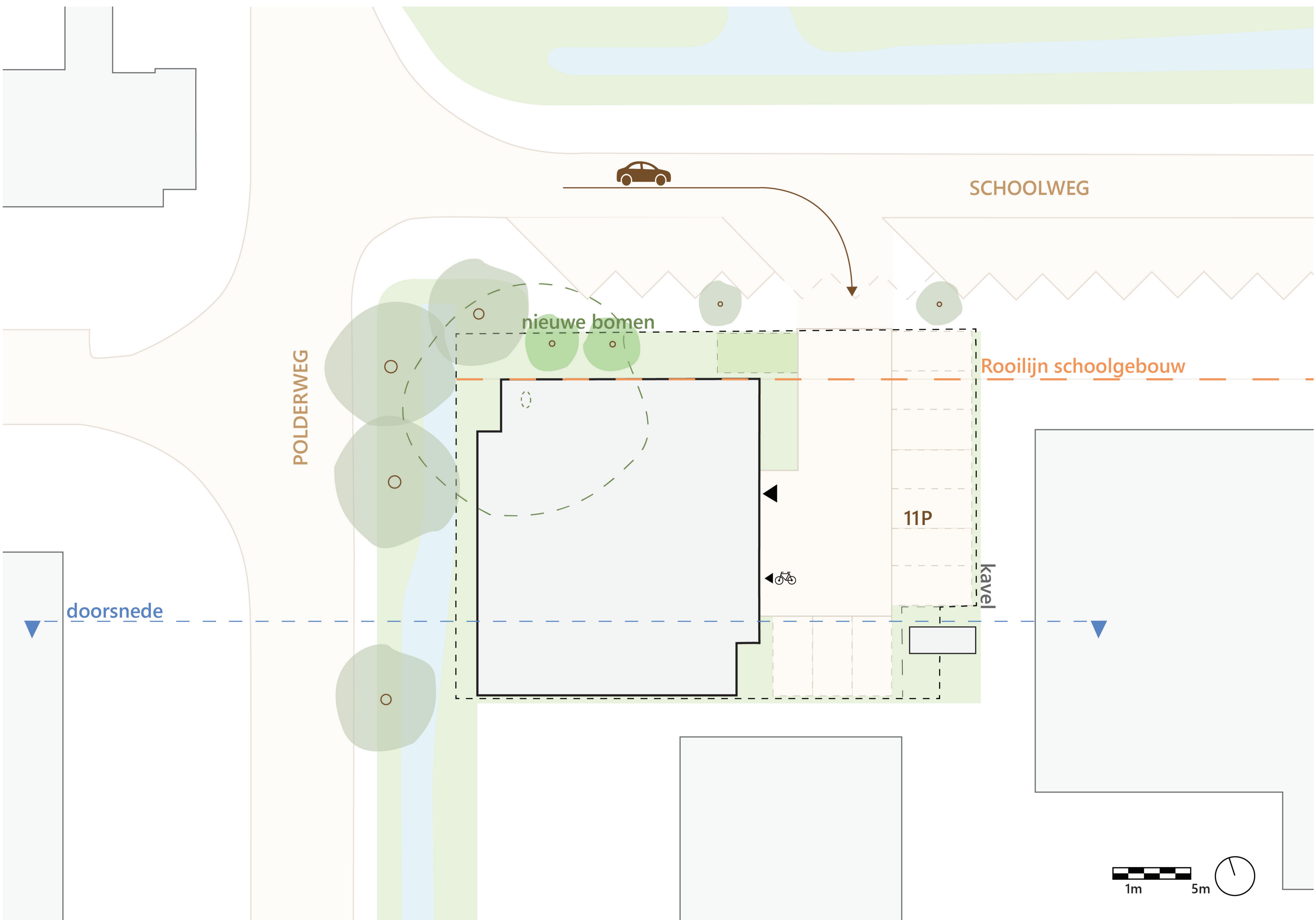
- Welke vragen heeft u over het plan?
- Deel u ideeën voor het ontwerp.
- Waar maakt u zich zorgen om?











POLDERWEG

SCHOOLWEG

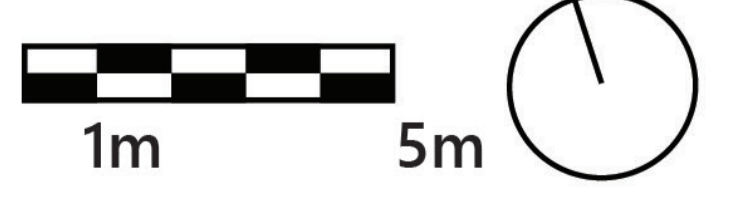
nieuwe bomen

Rooilijn schoolgebouw

11P

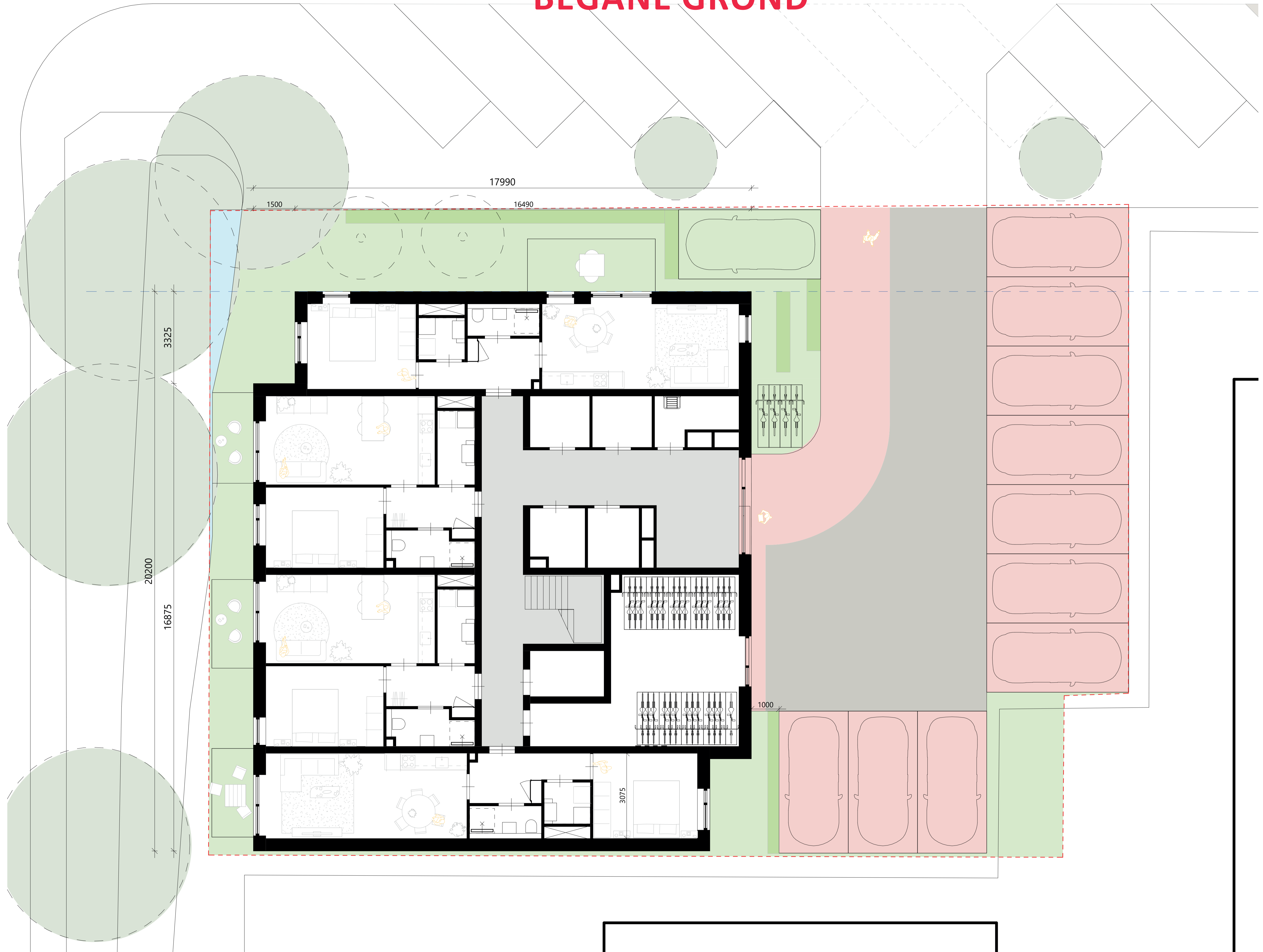
kavel

doorsnede





# BEGANE GROND



# EERSTE VERDIEPING

17990  
1500 16490



# TWEEDE VERDIEPING

17990  
1500 16490

